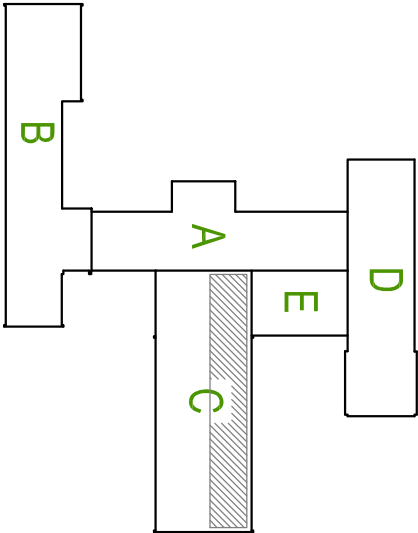


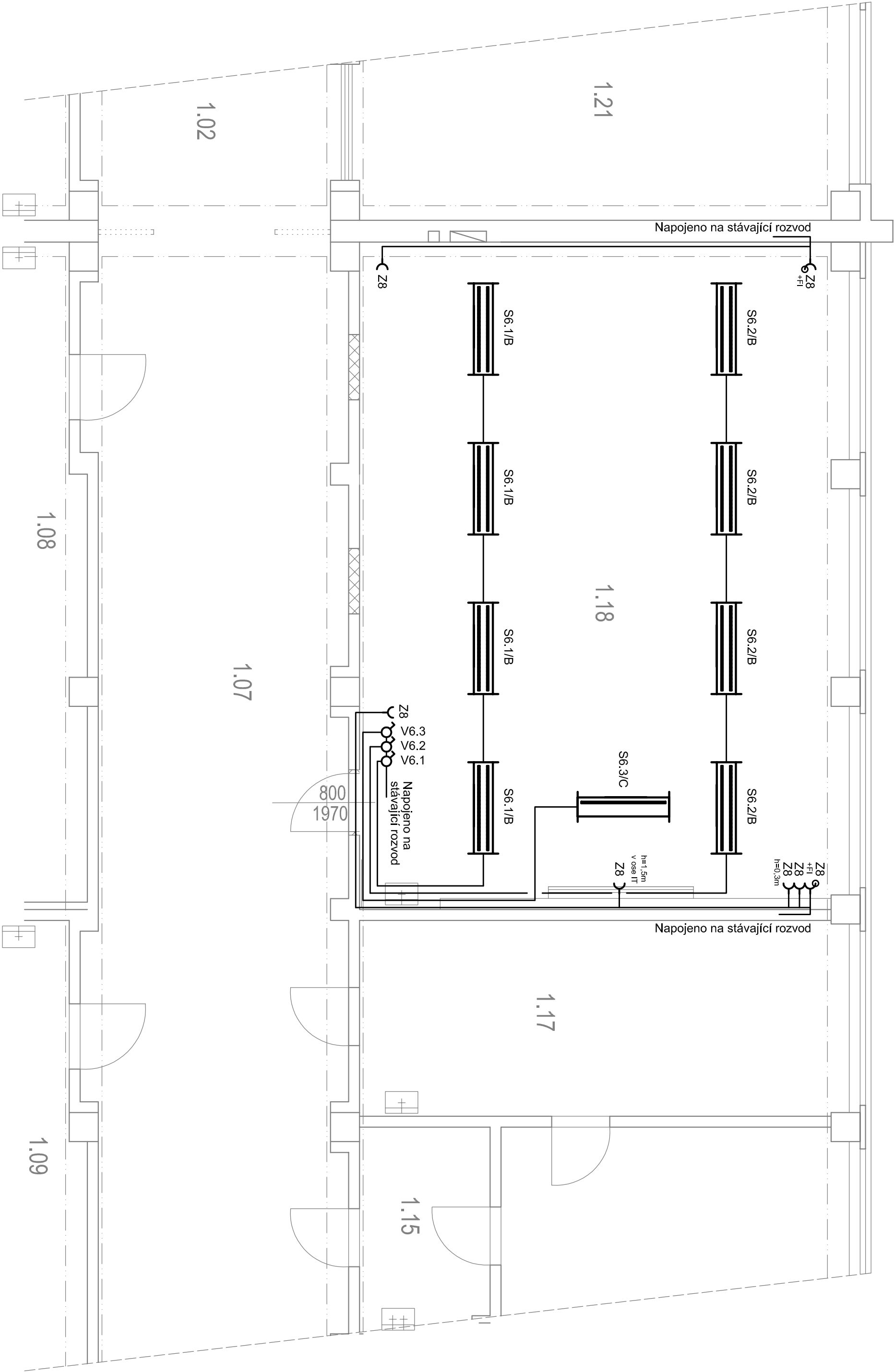
LEGENDA DOTČENÝCH MÍSTNOSTÍ


číslo	účel	výměra
1.02	CHODBA	49,57
1.05	UMÝVÁRNA	7,04
1.06	WC DÍVKY	13,93
1.07	CHODBA	124,40
1.08	ÚČEBNA	62,48
1.09	ÚČEBNA	59,90
1.15	PŘEDSÍŇ	5,07
1.16	ÚČEBNA NĚMČINY	27,92
1.17	KABINET	18,20
1.18	KMENOVÁ ÚČEBNA	61,75
1.21	ÚČEBNA POČÍTAČŮ	42,04



Pozn. Vzhledem k napojení na stávající rozvod budou zásuvky v místech napojení vybavené proudovým chráničem 30mA s výstupními chráněnými vodiči

- Legenda svítidel:
- A - mřížkové přisazené svítidlo 2x58W, bílá mřížka, elektronický předradník
 - B - mřížkové přisazené svítidlo 2x36W, bílá mřížka, elektronický předradník
 - C - asymetrické přisazené svítidlo pro nasvícení tabule 1x58W



VEDOUČÍ PROJEKTU :		VYPRACOVAL :	
Ing. Jana Hůlková		Martin Müller	
INVESTOR :		Statutární město Liberec, Nám. Dr. E. Beneše 1	
MÍSTO STAVBY:		Sokolovská 328, Liberec XIII	
NÁZEV AKCE :			
ZŠ Sokolovská, Liberec OPTIMALIZACE VYUŽITÍ PROSTORU V OBJEKTU ZÁKLADNÍ ŠKOLY			
ČÁST :			
D 1.4.2 - ELEKTROINSTALACE			
NÁZEV VÝKRESU :			
SILNOPROUDÉ ROZVODY 1. PATRO OBJEKT C			
		Martin Müller Východní 1448 463 11 Liberec 30 Tel. 602 145 061 martin@martinmuller.cz	
		FORMÁT :	
		3A4	
		ÚČEL :	
		DPS	
DATUM :		3.2016	
MĚŘITKO :		1 : 50	
ČÍSLO VÝKRESU :		ČÍSLO PÁRE :	
D1.4.2.3			